

WIDL®

Partner des Fachhandels

GESAMT- KATALOG 2025

BAUKREISSÄGEN

BRENNHOLZKREIS-
SÄGEN

SÄGE- UND SCHÄL-
BLÄTTER

HOLZSPALTER

HÄCKSLER

HECKSCHAUFELN

KOMPRESSOREN



Brennholzbearbei-
tung mit höchster
Qualität



Kompetent. Innovativ.
Zuverlässig.



Präzision "Made in
Germany"



Langjährige Erfahrung, praxisorientierte Produktentwicklung, sowie ausgereifte Technik in der Fertigung garantieren Produkte, die höchsten Ansprüchen gerecht werden. Ständige Qualitätskontrollen, sowie hochwertige Materialien bieten die Grundlage für Ihre Sicherheit.

Baukreissägen**Seiten 4 - 5**

Eine vollverzinkte Ganzstahlkonstruktion in äußerst stabiler Bauweise, serienmäßige Aluminium-Tischeinlagen, Profi-Anschläge sowie Schalter-Steckerkombinationen aus extrem stabilen Polycarbonat/ABS und verschraubten CEE-Kragensteckern sind nur einige der vielen Vorzüge der WIDL Baukreissägen. Durch die einfache Bedienungsweise sind diese Maschinen für verschiedene Anwendungsmöglichkeiten geeignet.

Brennholzkreissägen**Seiten 6 - 9**

Abgesehen von einer robusten Stahlkonstruktion, pulverbeschichtet bzw. verzinkt, zeichnen sich WIDL-Kreissägen durch hochwertige Komponenten wie leistungsstarke Motore und Schalter-Steckerkombinationen mit verstärkter Platine für den Langzeiteinsatz aus (sehr wichtig für die Bremsfunktion). Thermoschutz und Phasenwender sind hier eine Selbstverständlichkeit. Zum Einsatz kommen nur qualitativ beste und speziell geschränkte Kreissägeblätter aus eigenem Hause.

Kreissägeblätter / Schälblätter**Seiten 10 - 16**

Sägeblätter höchster Qualitätsanforderungen sind das Ergebnis moderner Fertigungstechniken mit maximaler Präzision. Ein großes Lager erlaubt Lieferzeiten von nur wenigen Tagen für unser Standardprogramm. Um Ihren Wünschen noch mehr gerecht zu werden, beliefern wir Sie selbstverständlich auch mit Sonderabmessungen.

Holzspalter**Seiten 17 - 21**

Spalten Sie durch – kraftvoll, zügig, robust und sicher. Neben der gut bekannten HF-Serie bieten wir die HT-Serie mit 25-30 to Spalkraft an. Unser spezielles Hydrauliksystem ermöglicht durch die optimale Öldurchströmung lange Arbeitszeiten, eine hohe Lebensdauer sowie eine Arbeitsgeschwindigkeit, die Sie überraschen wird.

Profi-Häcksler**Seiten 22 - 25**

Die WIDL Profi-Häcksler eignen sich ideal für die Zerkleinerung von Reisig, Ästen und die Herstellung von Hackschnitzel zur Energiegewinnung. Mit zwei auf der rotierenden Scheibe montierten Messern und einem festen Gegenmesser, kann man Holz bis zu einem Durchmesser von 13 cm zerstoßen.

Heckschaufeln**Seiten 26 - 27**

Heckschaufeln sind für vielfältige Aufgaben im Garten- und Landschaftsbau, im Forstbereich und in der Landwirtschaft sowie im Winterdienst bestens geeignet. Durch die flach geformte Schaufel fällt das Aufnehmen von Schüttgut besonders leicht.

Kompressoren**Seiten 28 - 31**

WIDL Kolben-Kompressoren können durch einen sehr hohen Wirkungsgrad punkten und überzeugen durch einen geräuscharmen Betrieb mit einer hohen Laufruhe.





W-SEC M80



silent



**M55 & M80
Sondermodelle**



**Flüsterleises
Kreissäge-
blatt setzt neue
Maßstäbe**

▶▶▶ Informationen über **SONDERMODELLE** und
AKTIONSPREISE erhalten Sie bei allen teilnehmenden
WIDL Fachhändlern oder unter **www.widl.com**

▶ Katalogangaben

€ Aktuelle Preise finden Sie auf unserer Homepage **www.widl.com**
oder bei Ihrem **WIDL Fachhändler**

Zu den Angaben in diesem Katalog: Konstruktions- und Formänderungen, Abweichungen im Farbton sowie Änderungen des Lieferumfangs seitens des Herstellers vorbehalten. Bei den Gewichtsangaben handelt es sich um Circa-Angaben ohne Zubehör. Abbildungen können Zubehör enthalten, das nicht zum serienmäßigen Lieferumfang gehört. Fragen Sie zum verbindlich letzten Stand Ihren WIDL-Fachhändler. Zu fotografischen Zwecken und zur besseren Darstellung wurden teilweise einzelne Schutzeinrichtungen entfernt. Etwaige Druckfehler behalten wir uns vor.

© WIDL GmbH. Nachdruck und Verwendung von Bildmaterial, auch auszugsweise, nur mit schriftlicher Genehmigung.

Wir liefern ausschließlich an den Fachhandel auf Basis unserer AGB.

BK-450 / BK-500 Baukreissägen

- ▶ Vollverzinkte Ganzstahlkonstruktion in äusserst stabiler Bauweise
- ▶ Leichter Sägeblattwechsel von oben
- ▶ Serienmäßige Aluminium-Tischeinlage, Profi-Anschläge und eine praktische Maßskala am Tisch für professionelles und sicheres Arbeiten
- ▶ Einfache Bedienungsweise für verschiedene Anwendungsmöglichkeiten
- ▶ Sofort einsatzbereit
- ▶ Erheblich reduzierte Unfallgefahr durch Sicherheitsschutzhaube
- ▶ Neue leistungsstarke Motoren mit elektromagnetischer Bremse
- ▶ Profi-Ausrüstung mit Schutzart IP54
- ▶ Schalter-Steckerkombination aus extrem stabilen Polycarbonat/ABS und verschraubtem CEE-Kragenstecker
- ▶ Praktische Tischverlängerung zum abklappen





BK-450 / BK-500 Typ S Basic



Motordirektantrieb starr

mit Spezial-Kreissägenmotor ca. 2800 U/min mit elektromagnetischer Bremse, Thermoschutz, Schalter-Steckerkombination 16 A mit Phasenwender (400V) und Phasenausfallerkennung. Tischgröße 1110 x 750 mm. Serienmäßig mit Tischverlängerung 700 x 400 mm und Alu-Längsanschlag.

Schnitttiefe ca.:
BK 450 ca. 130 mm
BK 500 ca. 155 mm

Gewicht ca. 110 kg

Sägeblatt mm ø / Zahn	Motor kW	P1 S6 40% Volt	Bremse	Artikel Nr.	€
450 CS-KV	5,5	400	el.-magnetisch	12.115	
450 HM-TZ	5,5	400	el.-magnetisch	12.116	
500 CS-KV	5,5	400	el.-magnetisch	12.120	
500 HM-TZ	5,5	400	el.-magnetisch	12.121	
Zubehör:					
Fahrwerk				02.494	



BK-450 / BK-500 Typ S Profi



Motordirektantrieb starr

mit Spezial-Kreissägenmotor ca. 2800 U/min mit elektromagnetischer Bremse, Thermoschutz, Schalter-Steckerkombination 16 A mit Phasenwender (400V) und Phasenausfallerkennung. Tischgröße 1110 x 775 mm. Serienmäßig mit Tischverlängerung 705 x 755 mm und Alu-Längsanschlag.

Schnitttiefe ca.:
BK 450 ca. 130 mm
BK 500 ca. 155 mm

Gewicht ca. 120 kg

Sägeblatt mm ø / Zahn	Motor kW	P1 S6 40% Volt	Bremse	Artikel Nr.	€
450 CS-KV	3,5	230	el.-magnetisch	12.150	
450 CS-KV	5,5	400	el.-magnetisch	12.155	
450 HM-TZ	5,5	400	el.-magnetisch	12.156	
450 HM-SWZ	5,5	400	el.-magnetisch	12.157	
500 CS-KV	5,5	400	el.-magnetisch	12.160	
500 HM-TZ	5,5	400	el.-magnetisch	12.161	
500 HM-SWZ	5,5	400	el.-magnetisch	12.162	
Zubehör:					
Fahrwerk für Profi				12.981	
Seitentisch für Profi				12.982	



BK-450 / BK-500 Typ H Profi



Motordirektantrieb höhenverstellbar

mit Spezial-Kreissägenmotor ca. 2800 U/min mit elektromagnetischer Bremse, Thermoschutz, Schalter-Steckerkombination 16 A mit Phasenwender (400V) und Phasenausfallerkennung. Tischgröße 1110 x 775 mm. Serienmäßig mit Tischverlängerung 705 x 755 mm und Alu-Längsanschlag.

Schnitttiefe ca.:
BK 450 ca. 128 mm
BK 500 ca. 153 mm

Gewicht ca. 150 kg

Sägeblatt mm ø / Zahn	Motor kW	P1 S6 40% Volt	Bremse	Artikel Nr.	€
450 HM-TZ	5,5	400	el.-magnetisch	12.210	
450 HM-SWZ	5,5	400	el.-magnetisch	12.215	
500 HM-TZ	5,5	400	el.-magnetisch	12.220	
500 HM-SWZ	5,5	400	el.-magnetisch	12.225	
Zubehör:					
Fahrwerk für Profi				12.981	
Seitentisch für Profi				12.982	

- ▶ Mit speziellen Sicherheitswippengriff für noch mehr Sicherheit. Gefahrenbereich wird geschlossen, daher kein Eingreifen in das rotierende Sägeblatt möglich
- ▶ Serienmäßig mit einfachen Fahrwerk und Zugdeichsel
- ▶ Erhältlich in verschiedenen Antriebsarten



W-SEC Typ M

Motor-Direktantrieb
Kreissägeblatt Ø
700 mm



Abb. mit Zubehör

Motordirektantrieb
mit Spezial-Kreissägen-
motor ca. 1400 U/min,
Thermoschutz, Schalter-
Steckerkombination mit
Phasenwender (400 V)
und elektronischer
Motorbremse

Schnitttiefe ca.:
ø 250 mm
Gewicht ca. 150 kg

Sägeblatt mm ø / Zahn	Motor kW Volt	P1 S6 40% Anschluss	Artikel Nr.	€
700 CS-KV	6,0 400	16A, 5 pol.	34.125	
700 CS-KV	8,0 400	16A, 5 pol.	34.130	
700 HM-LFZ	6,0 400	16A, 5 pol.	34.170	
700 HM-LFZ	8,0 400	16A, 5 pol.	34.175	
700 HM-LFZ	10,0 400	16A, 5 pol.	34.195	



W-SEC Typ MK

Motor-Keilriemenantrieb
Kreissägeblatt Ø
700 mm



Abb. mit Zubehör

Motorantrieb über Keilriemenwelle

unten eingebauter Motor mit elastischer Keilriemenverbindung zur Sägewelle. Spezialkreissägenmotor ca. 1400 U/min, Thermoschutz, Schalter-Stecker-Kombination mit Phasenwender und Motorbremse.

Schnitttiefe ca.:
ø 250 mm
Gewicht ca. 150 kg

Sägeblatt mm ø / Zahn	Motor kW Volt	P1 S6 40% Anschluss	Artikel Nr.	€
700 CS-KV	8,0 400	16A, 5 pol.	34.230	
700 HM-LFZ	8,0 400	16A, 5 pol.	34.275	

W-SEC - ZUBEHÖR

Wippenverlängerung

links 30 cm stufenlos ausziehbar	39.021
rechts stufenlos ausziehbar	39.023

für eine sichere und komfortable Holzauflege
bzw. gleichbleibende Holzmaßlänge



W-SEC Typ ZMG (Hybridantrieb)

Motor-Traktor-Antrieb
Kreissägeblatt Ø
700 mm



Abb. mit Zubehör

Kombiantrieb E-Motor und Z-Getriebe

Spezialgetriebe ca. 540 U/min im Keilriemenverbund mit Spezial-Kreissägenmotor mit ca. 1400 U/min. ZW-Anschlusshöhe ca. 500 mm. Werkzeugloser Schnellwechsel zu ZW-Betrieb oder Motoreinsatz. ZW-Antrieb mit Notabschaltung.

Schnitttiefe ca.:
ø 250 mm
Gewicht ca. 185 kg

Sägeblatt mm ø / Zahn	Motor P1 S6 40% kW Volt	Traktor U/min	Artikel Nr.	€
700 CS-KV	5,5 400	540	34.625	
700 CS-KV	8,0 400	540	34.660	
700 HM-LFZ	5,5 400	540	34.670	
700 HM-LFZ	8,0 400	540	34.675	



W-SEC Typ ZG

Traktor-Antrieb
Kreissägeblatt Ø
700 mm



Z-Getriebe über Keilriemen

Spezialgetriebe, optimale Zapfwellendrehzahl von 540 U/min, Schlepper ab ca. 20 PS. ZW-Anschlusshöhe ca. 500 mm. ZW-Antrieb mit Notabschaltung.

Schnitttiefe ca.:
ø 250 mm
Gewicht ca. 165 kg

Sägeblatt mm ø / Zahn	Getriebe ca. U/min	Artikel Nr.	€
700 CS-KV	540	34.430	
700 HM-LFZ	540	34.475	

R-CUT Rolltischkreissäge

- ▶ Variable Sägeblattgrößen von 600-700 mm
- ▶ Größtmögliche Sicherheit durch anpassungsfähigen Sägeblattschutz mit Handgriff für unterschiedliche Holzdurchmesser
- ▶ Großer Tisch mit geschlossener, wartungsfreier Kugellagerführung und großer Holzaufnahme bis 480 mm im Wendeschnitt

R-CUT Schnitttiefe ca.		
Sägeblatt ø mm	horizontal	vertikal
600	310	190
700	360	240

R-CUT M
Abb. z. T. mit Zubehör



① Komfortfahrwerk

Zubehör

Artikel
Nr.



Geländerad (verzinkt / pulverb.)	39.003
Komfortfahrwerk (vollverzinkt)	39.005

①

Abheben oder Aufsetzen. Sanft und mühelos hebt oder senkt sich auch die schwerste Säge zum Transport bzw. zum sicheren und standfesten Arbeitsplatz. Mobil und wendig für den komfortablen Transport auf 250/60 mm großen Vollgummirädern. Gewicht ca. 7 kg.



R-CUT Typ M

Motor-Direktantrieb
Kreissägeblatt Ø
600-750 mm



Abb. mit Zubehör

Motordirektantrieb

mit Spezial-Kreissägenmotor ca. 1400 U/min,
Thermoschutz,
Schalter-Steckerkombination mit
Phasenwender (400 V)
und elektronischer
Motorbremse.

Sägeblatt mm ø / Zahn	Motor kW	Volt	P1 S6 40% Anschluss	Artikel Nr.	€
600 HM-LFZ	3,5	230	16A, 3 pol.	33.105	
700 CS-KV	6,0	400	16A, 5 pol.	33.120	
700 HM-LFZ	6,0	400	16A, 5 pol.	33.163	
700 HM-LFZ	8,0	400	16A, 5 pol.	33.165	

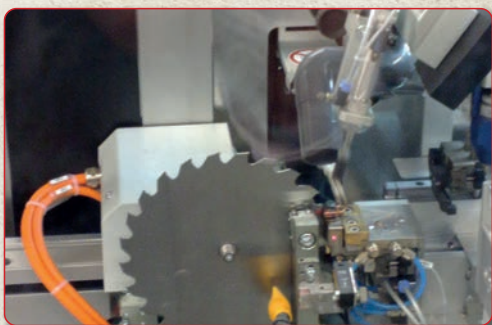
Tischgröße:

1.440 x 850 mm
Gewicht ca. 160 kg



EIN BLATT ZEIGT ZAHNE!

Spezialblätter für Holz, Alu und Kunststoff



SWZ

! Geeignet zum Trennen von festsitzenden Nägeln.
Vorsicht bei herausragenden Metallteilen oder Betonresten.

Technologie

Sägeblätter höchster Qualitätsanforderungen sind das Ergebnis moderner Fertigungstechniken mit maximaler Präzision.

CNC-gesteuerte Löt- und Schleifautomaten, Laser-, Stanz- und Fräsmaschinen ergänzen die technischen Methoden der Stahlbearbeitung in allen Bereichen.

Qualität

Produktion nach DIN- und EN-Normen gewährleisten Qualität auf höchstem Niveau. Ständige Qualitätssicherungskontrollen gehören zum wesentlichen Bestandteil der Fertigung.



Hartmetallbestückte SWZ-Kreissägeblätter Super-Wechselzahn



mit speziallegiertem HM-Zahn und spezieller Zahngeometrie für feine Trenn- und Längsschnitte in Bauholz, Kunststoff, Mischmaterialien und Aluminium.

Sägeblätter für:

TISCH-
Kreissägen

FORMAT-
Kreissägen

BAU-
Kreissägen

ZUG-
Kreissägen

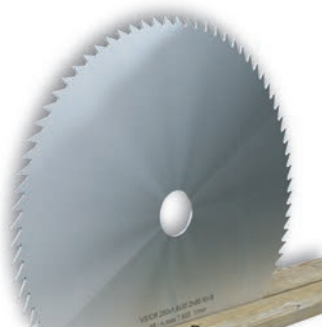
BRENNHOLZ-
Kreissägen

KAPP-
Kreissägen

Blatt mm	Breite mm	Bohr mm	Zähne Anzahl	Artikel-Nummer	€
250	3,0/2,0	30	Z=42	47.050	
300	3,2/2,2	30	Z=48	47.054	
315	3,2/2,2	30	Z=48	47.058	
350	3,2/2,2	30	Z=54	47.062	
400	3,5/2,5	30	Z=60	47.066	
450	3,5/2,5	30	Z=66	47.070	
500	4,0/2,8	30	Z=72	47.074	
600	4,0/2,8	30	Z=78	47.078	
700	4,2/3,2	30	Z=84	47.082	
750	6,0/4,0	30	Z=90	47.086	

geeignet zum Trennen von festsitzenden Nägeln im Holz

Chromstahl NV-Kreissägeblätter Spitzzahnausführung



für einfache, feinere Holzschnitte

Sägeblätter für:

TISCH-
Kreissägen

BAU-
Kreissägen

BRENNHOLZ-
Kreissägen

Blatt mm	Breite mm	Bohr mm	Zähne Anzahl	Artikel-Nummer	€
300	1,6	30	Z=80	44.102	
315	1,8	30	Z=80	44.103	
350	1,8	30	Z=80	44.107	
400	2,0	30	Z=80	44.104	
450	2,2	30	Z=80	44.108	
500	2,5	30	Z=80	44.105	

Chromstahl KV-Kreissägeblätter Wolfszahnausführung



für einfache, grobe Holzschnitte

Sägeblätter für:

TISCH-
Kreissägen

BAU-
Kreissägen

BRENNHOLZ-
Kreissägen

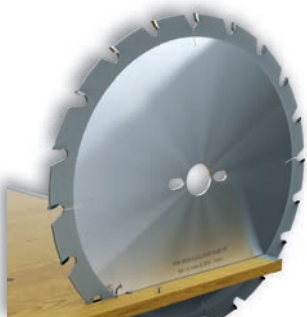
Blatt mm	Breite mm	Bohr mm	Zähne Anzahl	Artikel-Nummer	€
315	1,8	30	Z=56	44.113	
350	1,8	30	Z=56	44.118	
400	2,0	30	Z=56	44.114	
450	2,2	30	Z=56	44.119	
500	2,5	30	Z=56	44.115	
550	2,5	30	Z=56	44.055	
600	2,8	30	Z=56	44.116	
650	3,0	30	Z=56	44.065	
700	3,2	30	Z=56	44.117	

Bitte beachten Sie, dass es sich bei allen angegebenen Abmessungen um unser Standardprogramm handelt, das für Sie lagermäßig bereit liegt und kurzfristig lieferbar ist.

Selbstverständlich beliefern wir Sie auf Wunsch auch mit Sonderabmessungen. Bitte kalkulieren Sie dafür eine entsprechend längere Lieferzeit ein.

Hartmetallbestückte TZ-Kreissägeblätter Trapezzahn

für grobe Brenn- und
Bauholztrennschnitte



Sägeblätter für:

TISCH-
Kreissägen

BAU-
Kreissägen

BRENNHOLZ-
Kreissägen

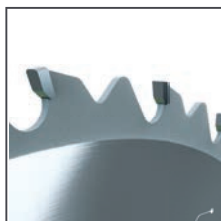


Blatt mm	Breite mm	Bohr mm	Zähne Anzahl	Artikel- Nummer	€
300	3,2/2,2	30	Z=20	45.201	
315	3,2/2,2	30	Z=20	45.202	
350	3,5/2,5	30	Z=24	45.243	
400	3,8/2,8	30	Z=28	45.284	
450	4,0/3,0	30	Z=32	45.325	
500	4,0/2,8	30	Z=36	45.366	
600	3,8/2,8	30	Z=42	45.427	
700	4,2/3,2	30	Z=48	45.488	

! Geeignet zum Trennen von festsitzenden Nägeln.
Vorsicht bei herausragenden Metallteilen oder Betonresten.

Hartmetallbestückte TFZ-Kreissägeblätter Trapez-Flachzahn

Das neue Baukreissägeblatt für alle
Anwendungen auf der Baustelle
Sägt auch Dämmstoffe und Polystyrole
ohne zu verkleben



Sägeblätter für:

TISCH-
Kreissägen

BAU-
Kreissägen

BRENNHOLZ-
Kreissägen



Blatt mm	Breite mm	Bohr mm	Zähne Anzahl	Artikel- Nummer	€
400	4,2/2,5	30	Z=28	50.100	
450	4,2/2,8	30	Z=32	50.105	
500	4,5/2,8	30	Z=36	50.110	

- Zeit- und Kostenersparnis, da Sägeblattwechsel entfallen
- die schnellste Art um Polystyrol zu schneiden
- kein Verkleben, präzise Schnitte in Polystyrol / Styrodur / XPS und Holz
- verlängerte Standzeit durch Spandickenbegrenzung für optimale Spanbildung
- Geräusch-/Vibrationsreduzierung durch neueste Lasertechnologie für besseren Arbeitsschutz
- schneidet auch festsitzende Nägel im Holz
- extrem belastbares Hartmetall

Präzisions- Reduzierringe

in Einzelver-
packung,
mit Euro-
Lochung



Für Handkreissägeblätter

Aussen / Innen mm	Breite mm	Artikel- Nummer	€
20/13	1,2	09.011	
20/16	1,2	09.013	
30/16	1,5	09.015	
30/20	1,2	09.017	
30/25	1,2	09.019	
30/20	2,0	09.020	



Für Tischkreissägeblätter

Aussen / Innen mm	Breite mm	Artikel- Nummer	€
30/28	2,5	09.001	
30/25	2,2	09.002	
30/25	1,8	09.003	
30/25,4	1,8	09.009	
35/30	2,5	09.006	
30/18	2 0	09 004	



**Hartmetallbestückte LFZ-Kreissägeblätter
Langschnitt-Flachzahn**


für Längs- und Trennschnitte
in Naturhölzer

Sägeblätter für:

TISCH-
Kreissägen

BAU-
Kreissägen

BRENNHOLZ-
Kreissägen

* Sonderbohrungen

Blatt mm	Breite mm	Bohr mm	Zähne Anzahl	Artikel- Nummer	€
300	3,2/2,2	30	Z=20	42.101	
315	3,0/2,0	30	Z=20	42.102	
350	3,5/2,5	30	Z=24	42.103	
400	3,5/2,5	30	Z=28	42.104	
450	3,8/2,8	30	Z=32	42.105	
500	4,0/2,8	30	Z=36	42.106	
600	3,8/2,8	30	Z=36	42.107	
650	4,2/3,0	30	Z=40	42.034	
700	4,2/3,2	30	Z=42	42.108	
700	4,2/3,2	35*	Z=42	42.029	
750	4,5/3,5	30	Z=46	42.038	

Hartmetall HM-FZ/TZ/WZ

silent



Sägeblätter für:

TISCH-
Kreissägen

BAU-
Kreissägen

BRENNHOLZ-
Kreissägen

für Längs- und
Trennschnitte in
Naturhölzer

Blatt mm	Breite mm	Bohr mm	Zähne Anzahl	Artikel- Nummer	€
700	4,2/3,2	30	FZ=42	42.308	
700	4,2/3,2	30	TZ=48	45.489	
700	4,2/3,2	30	WZ=84	47.083	

! Reduziert die Geräusche um bis zu 15 dB(A) im Leerlauf

**Hartmetallbestücktes WZ-Kreissägeblatt
Wechselzahn**


speziell für Trommelsä-
gen konzipiertes
Sägeblatt, extra starker
Körper um Schläge
besser absorbieren zu
können

Blatt mm	Breite mm	Bohr mm	Zähne Anzahl	Artikel- Nummer	€
700	6,0/4,0	30	WZ=60	46.100	
700	6,0/5,0	30	WZ=66	46.195	

mit Keilnut 8,2x7 mm

**Hartmetallbestückte LWZ-Kreissägeblätter
Langschnitt-Wechselzahn**


für feine Längs- und
Querschnitte in Naturhölzer

Sägeblätter für:

TISCH-
Kreissägen

BAU-
Kreissägen

BRENNHOLZ-
Kreissägen

Blatt mm	Breite mm	Bohr mm	Zähne Anzahl	Artikel- Nummer	€
250	3,2/2,2	30	Z=24	41.020	
300	3,2/2,2	30	Z=28	41.030	
315	3,2/2,2	30	Z=28	41.031	
350	3,5/2,5	30	Z=32	41.035	
400	3,5/2,5	30	Z=36	41.040	
450	3,8/2,8	30	Z=40	41.045	
500	4,0/2,8	30	Z=44	41.050	
600	3,8/2,8	30	Z=54	41.060	
700	4,2/3,2	30	Z=42	41.070	

**Hartmetallbestückte UW-Kreissägeblätter
Universal-Wechselzahn**


für feine Hobelschnitte
verschiedener Hölzer

Sägeblätter für:

TISCH-
Kreissägen

BAU-
Kreissägen

FORMAT-
Kreissägen

Blatt mm	Breite mm	Bohr mm	Zähne Anzahl	Artikel- Nummer	€
250	3,2/2,2	30	Z=42	41.890	
300	3,2/2,2	30	Z=48	41.901	
315	3,2/2,2	30	Z=48	41.902	
350	3,5/2,5	30	Z=54	41.903	
400	3,5/2,5	30	Z=60	41.904	
500	4,0/3,0	30	Z=72	41.908	

Hartmetallbestückte KW-Kreissägeblätter Kunststoff-Wechselzahn



Sägeblätter für:

TISCH-
KreissägenBAU-
KreissägenFORMAT-
Kreissägenfür Feinschnitte in Holz bzw.
grobe Schnitte in Kunststoff
bis 35 mm Stärke

Blatt mm	Breite mm	Bohr mm	Zähne Anzahl	Artikel- Nummer	€
250	3,2/2,2	30	Z=60	41.025	
300	3,2/2,2	30	Z=72	41.027	
350	3,5/2,5	30	Z=84	41.029	
400	3,5/2,5	30	Z=96	41.032	

Hartmetallbestückte VW-Kreissägeblätter Vielzahl-Wechselzahn



Sägeblätter für:

TISCH-
KreissägenBAU-
KreissägenFORMAT-
Kreissägenfür schnelle Feinschnitte in
Holz bzw. feine Schnitte in
Kunststoff bis 10 mm Stärke

Blatt mm	Breite mm	Bohr mm	Zähne Anzahl	Artikel- Nummer	€
250	3,2/2,2	30	Z=80	41.125	
300	3,2/2,2	30	Z=96	41.230	
350	3,2/2,2	30	Z=108	41.235	

Hartmetallbestückte DHZ-Kreissägeblätter Dachhohlzahn (positiv)



Sägeblätter für:

TISCH-
KreissägenBAU-
KreissägenFORMAT-
Kreissägenfür ausrissfreie Feinschnitte in
Holz oder kunststoffbeschichteten Platten

Blatt mm	Breite mm	Bohr mm	Zähne Anzahl	Artikel- Nummer	€
303	3,2/2,2	30	Z=60	40.509	

Hartmetallbestückt TFZ/NE Kreissägeblätter Trapez-Flachzahn (negativ)

für Schnitte in Alu-Profilen und
sonstige Nicht-Eisenmetalle

Sägeblätter für:

KAPP- UND GEHRUNGSSÄGEN

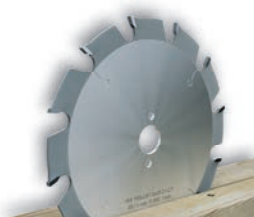
Blatt mm	Breite mm	Bohr mm	Zähne Anzahl	Artikel- Nummer	€
250	3,4/2,8	30	neg. Z=80	50.250	
300	3,2/2,6	30	neg. Z=96	50.300	
350	3,4/2,8	30	neg. Z=108	50.350	
400	3,8/3,2	30	neg. Z=96	50.400	



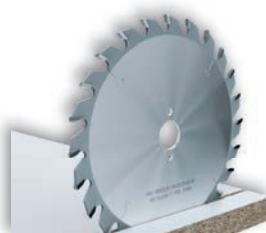
Wechselzahnung negativ, für Holz- bzw. Kunststoff- schnitte

Oberfläche blank poliert mit
gesandstrahltem ZahnkranzHM-Zähne vierfach
diamantgeschliffen

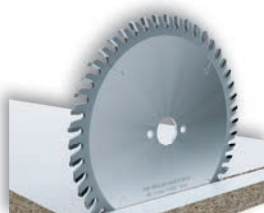
205	2,8/1,8	18	neg. Z=24	41.504	
209	2,8/1,8	30	neg. Z=24	41.404	
209	3,0/2,0	30	neg. Z=64	41.406	
216	2,8/1,8	30	neg. Z=24	41.881	
216	2,8/1,8	30	neg. Z=48	41.882	
250	3,2/2,2	30	neg. Z=24	41.891	
250	3,2/2,2	30	neg. Z=48	41.892	
250	3,2/2,2	30	neg. Z=60	99.010	
250	3 2/2 2	30	neg Z=80	41 896	


**a) Hartmetallbestückte
NW-Handkreissägeblätter
niedere Wechselzahnreihe**

Hobbyprogramm, Oberfläche poliert und gesandstrahlt. Wechselzahn für feine Längs- und Querschnitte


**b) Hartmetallbestückte
MW-Handkreissägeblätter
mittlere Wechselzahnreihe**

Industrieprogramm, Oberfläche poliert und gesandstrahlt für feine Hobelschnitte, Längs- und Querschnitte


**c) Hartmetallbestückte
HW-Handkreissägeblätter
hohe Wechselzahnreihe**

Industrieprogramm, Oberfläche poliert und gesandstrahlt für schnelle Feinschnitte in Vollhölzer, Spanplatte etc.


**d) Hartmetallbestückte
**SWZ-Kreissägeblätter
Superwechselzahn**

mit speziallegiertem HM-Zahn und spezieller Zahngeometrie für feine Trenn- u. Längsschnitte in Bauholz, Kunststoff, Mischmaterialien u. Alu

Sägeblätter für:
HANDKREISSÄGEN*

Zahn- form	Blatt mm	Breite mm	Bohr mm	Zähne Anzahl	Artikel- Nummer	€
NW	160	2,6/1,6	20	Z=24	55.624	
SWZ	160	2,8/1,8	20	Z=24	47.014	
NW	180	2,6/1,6	30	Z=24	55.630	
MW	180	2,6/1,6	30	Z=30	55.818	
NW	190	2,6/1,6	16	Z=24	55.636	
NW	190	2,6/1,6	20	Z=24	55.639	
NW	190	2,8/1,8	30	Z=24	55.642	
MW	190	2,8/1,8	30	Z=36	55.819	
SWZ	190	2,8/1,8	30	Z=30	47.026	
NW	210	2,8/1,8	30	Z=24	55.648	
HW	210	2,8/1,8	30	Z=64	55.721	
SWZ	210	2,8/1,8	30	Z=34	47.034	
NW	230	3,0/2,0	30	Z=24	55.651	
SWZ	230	2,8/1,8	30	Z=34	47.038	

* mit typenbezogenen Nebenlöchern oder Keilnuten für fast alle gängigen Handkreissägen.


a)

b)

c)

d)

! **SWZ: Geeignet zum Trennen von festsitzenden Nägeln.
Vorsicht bei herausragenden Metallteilen oder Betonresten.

**Dünnschnittsägeblätter für AKKU-
wie auch kabelgebundene Maschinen**


Wechselzahn für AKKU-Maschinen extra dünne Schnittbreite speziell für AKKU-betriebene Maschinen entwickelt, kann aber auch auf kabelgebundene Maschinen eingesetzt werden.

Zähnezahl 18 = für Längsschnitte,
Zähnezahl 36 = für Querschnitte
für Holz, Holzwerkstoffe, Kunststoff

Durch die dünne Schnittbreite wird der Schnittdruck pro Zahn reduziert und verlängert dadurch den AKKU Leistungsverbrauch



Blatt mm	Breite mm	Bohr mm	Zähne Anzahl	Artikel- Nummer	€
136	1,6/1,2	20	Z=18	55.900	
136	1,6/1,2	20	Z=36	55.902	
160	1,6/1,2	20	Z=18	55.904	
160	1,6/1,2	20	Z=36	55.906	
165	1,8/1,4	20	Z=18	55.909	
165	1,8/1,4	20	Z=36	55.911	
184	1,8/1,4	16	Z=18	55.913	
184	1,8/1,4	16	Z=36	55.915	

**Super-Ferro-Zahn
Kreissägeblätter für Trockenschnitte**


für DryCutter Maschinen
Trockenschnitt einsetzbar

zum mühelosen Trennen von

- Kunststoff
- Aluminium
- Stahl
- Sandwich-Material
- VA-Stahl (bedingt geeignet)



Blatt mm	Breite mm	Bohr mm	Zähne Anzahl	Artikel- Nummer	€
305	2,4/2,0	25,4	Z=78	48.880	
355	2,4/2,0	25,4	Z=90	48.885	

Chromstahl-Schälblatt

Eine einschneidende Innovation stellt dieses Schälblatt aus hitzestabilisiertem Chromstahl zum Zuspitzen und Schälen von Holzstämmen dar.

- Anbaumöglichkeit an herkömmliche Kreissäge- motoren durch die äußerst geringe Blattstärke.
- Laserbearbeitete Schneiden sorgen für glatte, rißfreie Flächen.
- Lange Standzeiten durch die hohe Querstabilität des Materials.
- Reibungslose und vollständige seitliche Späne- abfuhr durch entsprechende Freischnitte
- Freiräume der Schneiden zum bequemen Nach- schleifen.



Chromstahl-Schälblatt

Zum Zuspitzen und Schälen von Holzstämmen



Schälblätter für:

TISCH-
Kreissägen

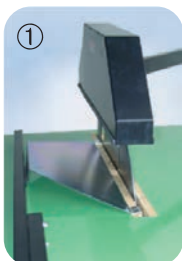
BAU-
Kreissägen

BRENNHOLZ-
Kreissägen

②	Blatt mm	Breite mm	Bohr mm	Messer Anzahl	empf. U/min.	Artikel- Nummer	€
	350	3,0	30	4	3.000	59.350	
	450	3,2	30	4	1.400 - 3.000	59.450	
	600	4,0	30	4	1.400	59.600	

Bohrung 35 mm auf Anfrage möglich

①	Schälblatt-Zubehör	
	Schälblattzuführts für W-MAX bis 600 mm Ø	05.958



HF-90

- ▶ Serienmäßiges TOPFIX-Fußbediensystem
- ▶ Geeignet für Kurzholz bis 54 cm
- ▶ Ergonomisch ausgerichtete Zweihandsteuerung für den Spaltvorgang
- ▶ Breiter Auflagetisch mit speziellen Rillen zum Blockieren der Stammstücke
- ▶ Gummibereifte Transporträder Ø 30 cm
- ▶ Inkl. beidseitigen Holzablagen
- ▶ Inkl. Holzhaltern an beiden Bedienhebeln
- ▶ Arbeitserleichterung durch diverses Zubehör wie Spaltkeilverbreiterung und Stammheber

HF-90 ZUBEHÖR

Artikel-Nr.



Spaltkeilverbreiterung	16.433
Stammheber	16.485

Weiteres Kleinzubehör siehe Seite 20/21



HF-110

- Serienmäßiges TOPFIX-Fußbediensystem
- Geeignet für Kurzholz bis 54 cm
- Ergonomisch ausgerichtete Zweihandsteuerung für den Spaltvorgang
- Breiter Auflagetisch mit speziellen Rillen zum Blockieren der Stammstücke
- Luftbereifte Transporträder Ø 40 cm
- Erhältlich in 230 Volt und 400 Volt Ausführung
- Inkl. beidseitigen Holzablagen
- Inkl. Holzhaltern an beiden Bedienhebeln
- Arbeitserleichterung durch diverses Zubehör wie Spaltkeilverbreiterung und Stammheber



HF-110 ZUBEHÖR

Artikel-Nr.



Spaltkeilverbreiterung	16.433
Stammheber	16.485

Weiteres Kleinzubehör siehe Seite 20/21



TOP-FIX - Fußbedienung

... für die HF-Serie

POSITIONIEREN des Holzstücks mit beiden Händen,
FIXIEREN mit dem Fußpedal,
DURCHSPALTEN mit der Handbedienung

DAS TOP-FIX-SYSTEM

minimiert die Verletzungsgefahr erheblich

HF-130

HF-130/Z

HF-130/K

HF-180/Z

HF-200/Z

- ▶ Serienmäßiges TOPFIX-Bediensystem
- ▶ Extrem große Spaltlänge von 124 cm
- ▶ Erhöhte Arbeitsleistung durch zwei Spaltgeschwindigkeitsstufen
- ▶ Einhandsteuerung für die Zentrierung, ergonomisch ausgerichtete Zweihandsteuerung für den Spaltvorgang
- ▶ Robust konstruierte Stahlkonstruktion mit stabiler Dreipunktaufhängung
- ▶ Selbstschmierende Teflon-Führungen
- ▶ Spaltmesser aus Spezialstahl, abgeschrägte Schneidkante für besseres Eindringen bei geringem Kraftaufwand
- ▶ Absenkbarer Zylinder auf 190 cm für den Transport
- ▶ Große Bodenplatte für noch mehr Standfestigkeit
- ▶ Luftbereifte Transporträder Ø 40 cm
- ▶ Inkl. links montiertem Stammheber
- ▶ Arbeitserleichterung durch diverses Zubehör wie Spaltkeilverbreiterung und Kurzholztisch



HF-130



Seilwinde als Zubehör erhältlich

HF-130 / 180 / 200 ZUBEHÖR

Artikel-Nr.



Spaltkeilverbreiterung für HF-130	16.450
Kurzholztisch für HF-130 / 180 / 200	16.445
Seilwinde* man. für HF-130 / 180	16.340
Seilwinde* Fernbed. für HF-130 / 180	16.344
Seilwinde* man. für HF-200	16.341
Seilwinde* Fernbed. für HF-200	16.345
Weiteres Kleinzubehör und wichtiger Hinweis* siehe Seite 20/21	

HF-130/K



HF-180/Z



HF-130/Z



HT-250/Z

HT-300

HT-300/Z

HT-300/K

- Ergonomisch ausgerichtete Sicherheits-Zweihand-Bedienung
- Erhöhte Arbeitsleistung durch zwei Spaltgeschwindigkeitsstufen
- Robust konstruierte Stahlkonstruktion mit stabiler Dreipunktaufhängung
- Holzbefestigungsvorrichtung
- Spaltmesser aus Spezialstahl
- Große Bodenplatte für noch mehr Standfestigkeit
- Inkl. links montiertem Stammheber
- Doppelter Holzhaltebügel arretierbar mit Sappiehalterung

Zubehör: Seilwinde - wahlweise manuell bedienbar oder mit Fernbedienung

HT-250/Z



HT-250 / 300 ZUBEHÖR

Artikel-Nr.





Kurzholztisch für HT-250 / 300	16.446
Seilwinde* man. für HT-250 / 300	16.342
Seilwinde* Fernbed. für HT-250 / 300	16.343

*ACHTUNG: die Seilwinde kann auch an die KOMBI Modelle angebaut werden; in diesem Fall müssen die Geräte jedoch unbedingt an der Drei-Punkt-Schlepper-/Traktoraufhängung befestigt werden.



KLEINZUBEHÖR für alle Modelle

Artikel-Nr.



 Handsäpie	16.490
 Motorsägeträger	16.352

KLEINZUBEHÖR für Seilwinden

 Verladezange	16.350
 Umlenkrolle	16.351

Zubehör: Handsäpie (für alle Modelle lieferbar)



Spalter-Typ		Zubehör										SPALTER ohne Zubehör									
		Spalkraft max.	Spalthänge max.	Kurzholztisch	Spaltdurchmesser ca.	Antriebsleistung	Ölmenge Behälter	Raddurchmesser	Dreipunkt Kat. 1+2	Gewicht	Spaltzeit	cm/ Sek	Art.-Nr.	€	Art.-Nr.	€	Spaltkeil- verbreiterung	Kurzholztisch	Seitentische links + rechts	Stammheber	Selwinde
HF Topfix Fußbedienung	to	cm	cm	cm	cm	kw/Volt	Ltr.	cm		kg	cm/Sek.	cm/ Sek	Art.-Nr.	€	Art.-Nr.	€	Art.-Nr.	Art.-Nr.	Art.-Nr.	Art.-Nr.	Art.-Nr.
HF-60 Drehstrom	6,5	54		5-40	1,85/400	8,75	20	nein	106	3,2			16.060	16.432	Serie		Serie	Serie	-/-	-/-	-/-
HF-90 Drehstrom	9,0	54		5-50	3,0/400	8,75	30	nein	153	5,3			16.090	16.433	Serie		Serie	Serie	16.485	-/-	-/-
HF-110 Drehstrom	11,0	54		5-60	4,0/400	9,00	30	nein	158	7,2			16.110	16.433	Serie		Serie	Serie	16.485	-/-	-/-
HF-110 Wechselstrom	11,0	54		5-60	2,2/230	9,00	30	nein	158	7,9			16.111	16.433	Serie		Serie	Serie	16.485	-/-	-/-
HF-130 Drehstrom	13,0	124	50	5-70	4,0/400	22,00	40	nein	382	6,1	19,5		16.130	16.450	16.445		Serie	-/-	Serie	-/-	-/-
HF-130/Z Zapfwelle	13,0	124	50	5-70		22,00		ja	380	10,5	34		16.131	16.450	16.445		Serie	-/-	Serie	16.340* 16.344*	-/-
HF-130/K Dreh/Zapf	13,0	124	50	5-70	4,0/400	22,00		ja	408	6,1/ 7,5	19,5/ 24		16.132	16.450	16.445		Serie	-/-	Serie	16.340* 16.344*	-/-
HF-180/Z Zapfwelle	18,0	124	50	5-90		23,00		ja	414	8,5	19		16.180	-/-	16.445		Serie	-/-	Serie	16.340* 16.344*	-/-
HF-180 Drehstrom	18,0	124	50	5-90	5,5/400	23,00	50	nein	450	7,0	15,7		16.182	-/-	16.445		Serie	-/-	Serie	-/-	-/-
HF-180/K Dreh/Zapf	18,0	124	50	5-90	5,5/400 18 kW	23,00		ja	465	7,0/ 15,7	8,5/ 19		16.183	-/-	16.445		Serie	-/-	Serie	16.340* 16.344*	-/-
HF-200/Z Zapfwelle	20,0	124	50	5-90		38,00		ja	447	8,5	19		16.201	-/-	16.445		Serie	-/-	Serie	16.341* 16.345*	-/-
HT-250/Z Zapfwelle	25,0	124	50	10-100	34 kW	38,00		ja	632	9,4	20,2		16.250	-/-	16.446		Serie	-/-	Serie	16.342* 16.343*	-/-
HT-300 Drehstrom	30,0	124	50	10-100	5,5/400	85,00		ja	687	8,5	19		16.300	-/-	16.446		Serie	-/-	Serie	-/-	-/-
HT-300/Z Zapfwelle	30,0	124	50	10-100	37 kW	85,00		ja	682	9,4	20,2		16.301	-/-	16.446		Serie	-/-	Serie	16.342* 16.343*	-/-
HT-300/K Dreh/Zapf	30,0	124	50	10-100	5,5/400 37 kW	85,00		ja	712	19,0/ 8,5	20,2/ 9,4		16.303	-/-	16.446		Serie	-/-	Serie	16.342* 16.343*	-/-

*16.340 / 16.341 / 16.342 mit manueller Bedienung
*16.343 / 16.344 / 16.345 mit Fernbedienung

Weitere Ausführungen auf Anfrage



WIDL Profi-Häcksler

Ideal für die Zerkleinerung von Reisig, Ästen und die Herstellung von Hackschnitzel zur Energiegewinnung. Mit zwei auf der rotierenden Scheibe montierten Messern und einem festen Gegenmesser, kann man Holz bis zu einem Durchmesser von 13 cm zerstoßen. Die Größe des Hackguts kann nach Ihren Bedürfnissen verändert werden.

- 3-Punktaufhängung bei Zapfwellenantrieb
- Verstellbarer Auswurf
- Zapfwellenantrieb 540 U/min oder Benzinmotor
- Häckselgut-Größe einstellbar
- Einfache stabile Konstruktion



WIDL Häcksler CPT 130

Artikel-Nr. 11.300



- Zapfwellenantrieb (22 kW)
- max. 540 U/min
- Gewicht: 450 kg
- max. Ast-ø: 130 mm
- Abmessungen: 260 x 115 x 240 cm
- Durchsatz ca. 10 - 18 m³ /h
- Hydraulische Einzugswalze
- Häckselscheibe ø 600 mm
- 3-Punktaufhängung
- Häckselgut-Größe von 2 - 5 mm einstellbar, geeignet zur Herstellung von Hackschnitzel
- Verstellbarer Auswurf (360° schwenkbar)
- Einzugsgeschwindigkeit einstellbar
- inkl. Gelenkwelle
- elektronische Sicherheitsabschaltung

WIDL Häcksler CPT 130 D

Artikel-Nr. 11.305



- mit zwei Einzugswalzen - für noch gleichmäßigeren Einzug
- Gewicht: 480 kg




WIDL Häcksler BTC 50

Artikel-Nr. 11.310



- Zapfwellenantrieb (8 kW)
- max. 540 U/min
- Gewicht: 120 kg
- Max. Ast-ø: 50 mm
- Abmessungen: 140 x 90 x 100 cm
- 3-Punktaufhängung
- Durchsatz ca. 3 m³/h
- Häckselgut-Größe: 4 - 6 mm
- Verstellbarer Auswurf


WIDL Häcksler BTH 50

Artikel-Nr. 11.312



- 4-Takt-Verbrennungsmotor (5 kW)
- Gewicht: 90 kg
- Max. Ast-ø: 50 mm
- Abmessungen: 140 x 90 x 100 cm
- Durchsatz ca. 3 m³/h
- Häckselgut-Größe: 4 - 6 mm
- Verstellbarer Auswurf


WIDL Häcksler BTSC 60

Artikel-Nr. 11.314



- Zapfwellenantrieb (11 kW)
- Max. 540 U/min
- Gewicht: 145 kg
- Max. Ast-ø: 60 mm
- Abmessungen: 140 x 90 x 100 cm
- 3-Punktaufhängung
- Durchsatz ca. 3 - 4 m³/h
- Häckselgut-Größe: 4 - 6 mm
- Verstellbarer Auswurf



WIDL Häcksler BTSH 60

Artikel-Nr.11.316



- 4-Takt-Verbrennungsmotor (8 kW)
- Gewicht: 135 kg
- Max. Ast-ø: 60 mm
- Abmessungen: 140 x 90 x 100 cm
- Durchsatz ca. 3 - 4m³/h
- Häckselgut-Größe: 4 - 6 mm
- Verstellbarer Auswurf



WIDL Häcksler BTC 130

Artikel-Nr. 11.318



- Zapfwellenantrieb (22 kW)
- max. 540 U/min
- Gewicht: 350 kg
- Max. Ast-ø: 100 mm
- Abmessungen: 200 x 105 x 210 cm
- 3-Punktaufhängung
- Durchsatz ca. 10 m³/h
- Häckselgut-Größe einstellbar von 2 - 5 mm
- Verstellbarer Auswurf
- inkl. Gelenkwelle
- ZW-Anschluß auf ca. 73 cm

WIDL Häcksler BTC 130 - Artikel-Nr. 11.319

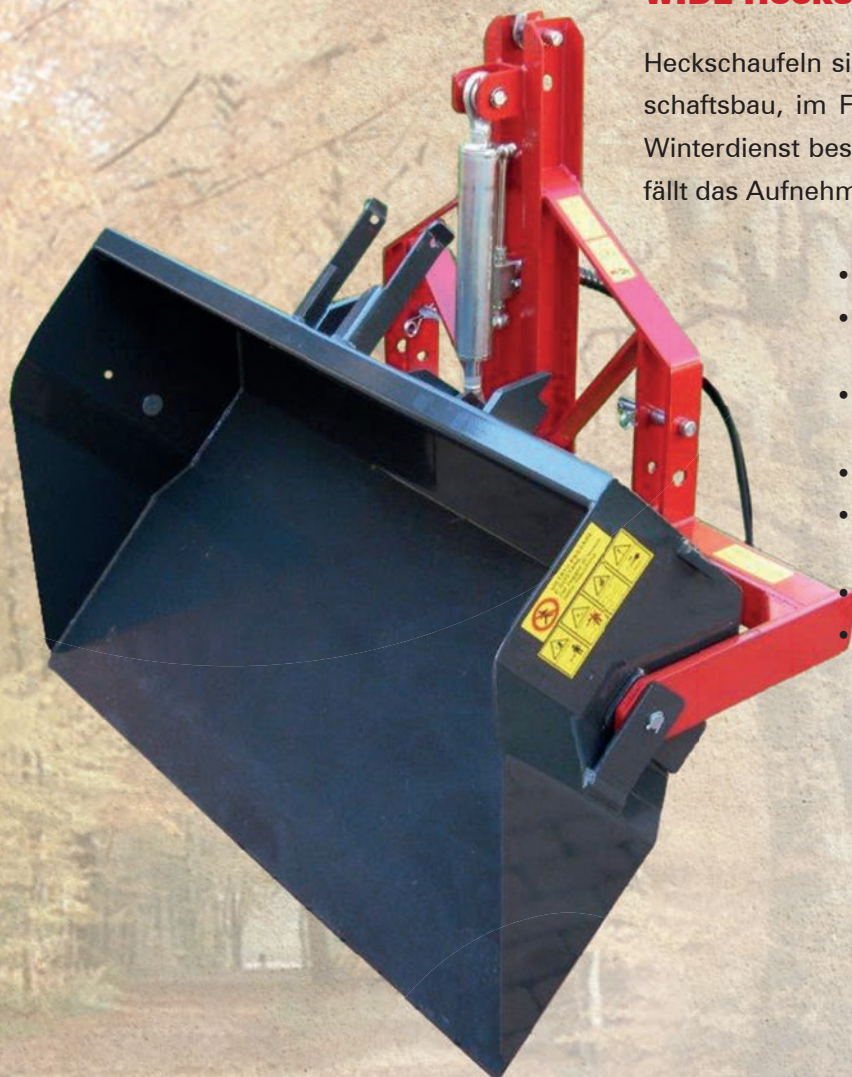
- ZW-Anschluß auf ca. 27 cm

Übersicht Technische Daten

Typ	Artikel-Nr.	Antriebsart	Leistung	Gewicht	Max. Ast-ø	Durchsatz	€
CPT 130	11.300	Zapfwellenantrieb	max. 540 U/min	450 kg	130 mm	ca. 10-18 m ³ /h	
CPT 130 D	11.305	Zapfwellenantrieb	max. 540 U/min	480 kg	130 mm	ca. 10-18 m ³ /h	
BTC 50	11.310	Zapfwellenantrieb	max. 540 U/min	120 kg	50 mm	ca. 3 m ³ /h	
BTH 50	11.312	4-Takt-Verbrennungsmotor	5 kW	90 kg	50 mm	ca. 3 m ³ /h	
BTSC 60	11.314	Zapfwellenantrieb	max. 540 U/min	145 kg	60 mm	ca. 3-4 m ³ /h	
BTSH 60	11.316	4-Takt-Verbrennungsmotor	8 kW	135 kg	60 mm	ca. 3-4 m ³ /h	
BTC 130	11.318	Zapfwellenantrieb	max. 540 U/min	350 kg	100 mm	ca. 10 m ³ /h	
BTC 130	11.319	Zapfwellenantrieb	max. 540 U/min	350 kg	100 mm	ca. 10 m ³ /h	

WIDL Heckschaufeln

Heckschaufeln sind für vielfältige Aufgaben im Garten- und Landschaftsbau, im Forstbereich und in der Landwirtschaft sowie im Winterdienst bestens geeignet. Durch die flach geformte Schaufel fällt das Aufnehmen von Schüttgut besonders leicht.



- Sehr stabile Bauweise
- Geeignet für schwere Güter wie Erde, Sand, Kies, Schotter und Holz
- Wählbar zwischen hydraulischem und mechanischem Kippmechanismus
- Verfügbar in verschiedenen Abmessungen
- Anbau an der Dreipunkthalterung des Schleppers
- Kippwinkel 90°
- Durch optional wählbaren Aufsatz oder Verschlussklappe mehr Sicherheit und Transportvolumen



Heckschaufel mit hydraulischer Betätigung



Ohne Verstärkung

Für Leichtgut, Doppelwirkender Anschluß, Hartox-Verschleißleiste, Kippwinkel 90°.

Bezeichnung	Breite	Schaufelgröße	Gewicht	Traglast	Artikelnr.	€
PP 1200 IDL	120 cm	122x73x46 cm	130 kg	500 kg	11.420	
PP 1400 IDL	140 cm	142x73x46 cm	152 kg	500 kg	11.422	
PP 1600 IDL	160 cm	162x73x46 cm	160 kg	500 kg	11.424	

Mit Verstärkung

Für Schwergut, Doppelwirkender Anschluß, Hartox-Verschleißleiste, Kippwinkel 90°.

Bezeichnung	Breite	Schaufelgröße	Gewicht	Traglast	Artikelnr.	€
PP 1600 IDR	160 cm	162x86x53 cm	250 kg	700 kg	11.426	
PP 1800 IDR	180 cm	182x86x53 cm	270 kg	700 kg	11.428	
PP 2000 IDR	200 cm	202x86x53 cm	290 kg	700 kg	11.430	



Heckschaufel mit mechanischer Betätigung



Ohne Verstärkung

Für Leichtgut (Holz- und Gartenabfälle), Hartox-Verschleißleiste, Kippwinkel 90°.

Bezeichnung	Breite	Schaufelgröße	Gewicht	Traglast	Artikelnr.	€
PP 1200 ML	120 cm	122x73x46 cm	120 kg	500 kg	11.402	
PP 1400 ML	140 cm	142x73x46 cm	142 kg	500 kg	11.404	
PP 1600 ML	160 cm	162x73x46 cm	150 kg	500 kg	11.406	

Mit Verstärkung

Für Schwergut (Sand, Kies, Stein usw.), Hartox-Verschleißleiste, Kippwinkel 90°.

Bezeichnung	Breite	Schaufelgröße	Gewicht	Traglast	Artikelnr.	€
PP 1600 MR	160 cm	162x86x53 cm	230 kg	700 kg	11.408	
PP 1800 MR	180 cm	182x86x53 cm	250 kg	700 kg	11.410	
PP 2000 MR	200 cm	202x86x53 cm	270 kg	700 kg	11.412	



Verschlussklappe für Heckschaufel



Für den sicheren Transport

Passend für Heckschaufeln ab 120 cm Breite.

Bezeichnung	Breite	Artikelnr.	€
Frontklappe	120 cm	11.440	
Frontklappe	140 cm	11.442	
Frontklappe	160 cm	11.444	
Frontklappe	180 cm	11.446	
Frontklappe	200 cm	11.448	



Aufsatz für Holztransport



Für sicheren Holztransport

Bezeichnung	Breite	Höhe	Artikelnr.	€
Aufsatz	160 cm	54 cm	11.500	
Aufsatz	180 cm	54 cm	11.502	
Aufsatz	200 cm	54 cm	11.504	

Kolbenkompressoren



Unsere WIDL Kolbenkompressoren punkten durch einen sehr hohen Wirkungsgrad und überzeugen durch einen geräuscharmen Betrieb und eine hohe Laufruhe.

Daraus resultieren geringe Verschleißerscheinungen und wenig Wartungsarbeiten, die wiederum die Lebensdauer der Kolbenkompressoren erhöhen.

Sie sind erhältlich im Druckbereich von 10 - 15 bar. Im Bereich der Druckbehältergröße 50/90/100 Liter sind sie wahlweise in fahrbarer oder stationärer Ausführung lieferbar.

Serienmäßige Ausführungen werden durch individuelle Komponenten nach Möglichkeit erweitert.

Sonderanfertigungen auf Anfrage möglich!



Serienmäßige Ausführungen:

► für fahrbare Ausführungen im Druckbehälterbereich mit 50 - 90 - 100 l

- Rückschlagventil
- Entlastungsventil
- Manometer
- Sicherheitsventil
- Condor Druckschalter
- Schnelkupplung
- Motorschutzschalter
- Kondensatablaßventil
- 3 m Anschlußkabel mit Stecker

► für stationäre Kompressoren im Druckbehälterbereich von 50 - 500 l

- Rückschlagventil
- Condor Druckschalter
- Sicherheitsventil
- Kugelhahn 1/2"
- Motorschutzschalter
- Kondensatablaßventil
- Manometer
- Schwingungsdämpfer

Farben: schwarz / weißaluminium oder
blau / schwarz

bis 4 kW Motorleistung:

- 3 m Anschlußkabel mit Stecker
- Entlastungsventil

ab 5,5 kW Motorleistung:

- automatische Stern-Dreieckschützenanlage für Wandmontage
- Magnetventil mit Schalldämpfer

WK 50/300 DL / WL

Artikel-Nr. 15.030 (400V) / 15.031 (230V)



Ansaugleistung l/min	300
Liefermenge l/min (bei 7 bar)	210
Motorleistung kW	1,5
Nennspannung V/H	400/50 (230/50)
Verdichterzahl min	1260
max. Druck bar (ü)	10
Behälterinhalt l	50
Stufen	1
Gewicht kg	60
Maße l/b/h in mm	970/430/810
UVP	

WK 50/400 DL / WL

Artikel-Nr. 15.040 (400V) / 15.041 (230V)



Ansaugleistung l/min	415
Liefermenge l/min (bei 7 bar)	290
Motorleistung kW	2,2
Nennspannung V/H	400/50 (230/50)
Verdichterzahl min	1290
max. Druck bar (ü)	10
Behälterinhalt l	50
Stufen	1
Gewicht kg	64
Maße l/b/h in mm	970/430/830
UVP	

WK 50/500 DL

Artikel-Nr. 15.050



Ansaugleistung l/min	500
Liefermenge l/min (bei 7 bar)	350
Motorleistung kW	2,2
Nennspannung V/H	400/50
Verdichterzahl min	1290
max. Druck bar (ü)	10
Behälterinhalt l	50
Stufen	1
Gewicht kg	64
Maße l/b/h in mm	930/410/850
UVP	

WK 90/601 DL

Artikel-Nr. 15.060



Ansaugleistung l/min	595
Liefermenge l/min (bei 7 bar)	450
Motorleistung kW	3,0
Nennspannung V/H	400/50
Verdichterzahl min	1140
max. Druck bar (ü)	10
Behälterinhalt l	90
Stufen	2
Gewicht kg	101
Maße l/b/h in mm	1080/510/1000
UVP	

WK 90/750 DL

Artikel-Nr. 15.101



Ansaugleistung l/min	730
Liefermenge l/min (bei 7 bar)	580
Motorleistung kW	4,0
Nennspannung V/H	400/50
Verdichterzahl min	990
max. Druck bar (ü)	10
Behälterinhalt l	90
Stufen	2
Gewicht kg	116
Maße l/b/h in mm	1080/510/1150
UVP	

WK 500/1250 HL

Artikel-Nr. 15.240



Ansaugleistung l/min	1250
Liefermenge l/min (bei 7 bar)	930
Motorleistung kW	7,5
Nennspannung V/H	400/50
Verdichterzahl min	860
max. Druck bar (ü)	15
Behälterinhalt l	500
Stufen	2
Gewicht kg	350
Maße l/b/h in mm	2000/730/1460
UVP	

WK 300/750 DL

Artikel-Nr. 15.110



Ansaugleistung l/min	730
Liefermenge l/min (bei 7 bar)	580
Motorleistung kW	4,0
Nennspannung V/H	400/50
Verdichterzahl min	990
max. Druck bar (ü)	10
Behälterinhalt l	300
Stufen	2
Gewicht kg	197
Maße l/b/h in mm	1350/700/1360
UVP	

WKS 300/750 DL

Artikel-Nr. 15.115



Ansaugleistung l/min	730
Liefermenge l/min (bei 7 bar)	580
Motorleistung kW	4,0
Nennspannung V/H	400/50
Verdichterzahl min	990
max. Druck bar (ü)	10
Behälterinhalt l	300
Stufen	2
Gewicht kg	223
Maße l/b/h in mm	770/800/2110
UVP	

WK 500/1000 DL

Artikel-Nr. 15.120



Ansaugleistung l/min	990
Liefermenge l/min (bei 7 bar)	780
Motorleistung kW	5,5
Nennspannung V/H	400/50
Verdichterzahl min	925
max. Druck bar (ü)	10
Behälterinhalt l	500
Stufen	2
Gewicht kg	322
Maße l/b/h in mm	2000/700/1520
UVP	

WK 500/1500 DL

Artikel-Nr. 15.125



Ansaugleistung l/min	1450
Liefermenge l/min (bei 7 bar)	1120
Motorleistung kW	7,5
Nennspannung V/H	400/50
Verdichterzahl min	990
max. Druck bar (ü)	10
Behälterinhalt l	500
Stufen	2
Gewicht kg	315
Maße l/b/h in mm	2000/730/1460
UVP	

WK 100/400 HL

Artikel-Nr. 15.200



Ansaugleistung l/min	380
Liefermenge l/min (bei 7 bar)	280
Motorleistung kW	2,2
Nennspannung V/H	400/50
Verdichterzahl min	855
max. Druck bar (ü)	15
Behälterinhalt l	100
Stufen	2
Gewicht kg	92
Maße l/b/h in mm	1080/510/1120
UVP	

WK 500/950 HL

Artikel-Nr. 15.235



Ansaugleistung l/min	950
Liefermenge l/min (bei 7 bar)	700
Motorleistung kW	5,5
Nennspannung V/H	400/50
Verdichterzahl min	860
max. Druck bar (ü)	15
Behälterinhalt l	500
Stufen	2
Gewicht kg	325
Maße l/b/h in mm	2000/700/1520
UVP	

WK 100/600 HL
Artikel-Nr. 15.215



Ansaugleistung l/min	625
Liefermenge l/min (bei 7 bar)	470
Motorleistung kW	4,0
Nennspannung V/H	400/50
Verdichterzahl min	860
max. Druck bar (ü)	15
Behälterinhalt l	100
Stufen	2
Gewicht kg	120
Maße l/b/h in mm	1080/510/1150
UVP	

WK 300/600 HL
Artikel-Nr. 15.220



Ansaugleistung l/min	625
Liefermenge l/min (bei 7 bar)	470
Motorleistung kW	4,0
Nennspannung V/H	400/50
Verdichterzahl min	860
max. Druck bar (ü)	15
Behälterinhalt l	300
Stufen	2
Gewicht kg	240
Maße l/b/h in mm	1350/700/1360
UVP	

WKS 300/600 HL
Artikel-Nr. 15.230



Ansaugleistung l/min	625
Liefermenge l/min (bei 7 bar)	470
Motorleistung kW	4,0
Nennspannung V/H	400/50
Verdichterzahl min	860
max. Druck bar (ü)	15
Behälterinhalt l	300
Stufen	2
Gewicht kg	237
Maße l/b/h in mm	770/800/2110
UVP	

Fordern Sie auch unsere weiteren Prospekte an:

• **Brennholzkreissägen Sondermodelle:**

W-SEC M55, W-SEC M80

W-SEC M80 *silent*

WIDL GmbH
Donaustraße 37
D-94491 Hengersberg

Tel. +49 (0)9901-9306-0

info@widl.com
www.widl.com

Verkauf nur über den Fachhandel

www.widl.com



Technische und optische Änderungen vorbehalten; printed 02/2025
Etwaige Druckfehler behalten wir uns vor;